



## ALTERNATIVER

### Metode for vedlegg

- som skal skrues på

### Bidrag

- galvanisert metallplateinnsats

## BESKRIVELSE

Clipo 03.064-kurven er en moderne gatekurv som tilhører Modern-linjen.

Den er tilgjengelig i to versjoner:- helt laget av **rustfritt stål**- laget av lakkert **karbonstål, med en front- og bakvegg laget av rustfritt stål**.

Kurven har en avtakbar innvendig innsats laget av galvanisert stål.

Det største fortrinnet er den innovative designen. De futuristiske, men likevel asketiske linjene, med kurver i bunnen og på baldakinen, minner om typiske futuristiske løsninger. Dessuten gjør den installerte baldakinen Clipo-kurven egnet for bruk både utendørs, f.eks. foran innganger til moderne kjøpesentre eller kontorbygninger, og innendørs på offentlige steder. Modellen som presenteres er en meter høy og mindre enn en halv meter bred og lang. Den monteres ved hjelp av veggplugger. Avfallsbeholderen Clipo er en modell som representerer fremtidens små arkitektur.



## GENERELLE TEKNISKE DATA

### Dimensjoner

- bredde: 45 cm
- høyde: 100 cm
- dybde: 30 cm

### Kapasitet

- kapasitet: 46 l

### Materialer

- konstruksjon - rustfritt stål eller karbonstål
- beholder - rustfritt stål
- innsats - galvanisert metallplate

### Weight

- 61 kg

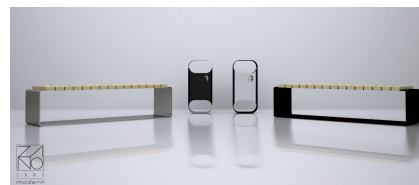
ZANO



*M. Welmiński*

Produkt: Clipo-kurv  
 Katalognummer: **03.064**  
 Designer:  
 Mateusz Welmiński

I samsvar med den polske loven om opphavsrett og beslektede rettigheter av 04.02.1994 (lovtidende nr. 24, punkt 83, korrigert: Journal of Laws nr. 43, punkt 170) og i samsvar med EUs lovgivning om opphavsrett, inkludert alle EU-direktiver og forskrifter om opphavsrett, forbeholder Zano Miroslaw Zarotynski Company seg opphavsretten til tegninger, beskrivelser, 3D-modeller, gjengivelser, grafikk, innhold i tilbud, vedlegg til tilbud og alle andre dokumenter. Innholdet er den intellektuelle eiendommen til ZANO Miroslaw Zarotynski-selskapet. Bruk av forfatterens ideer, løsninger, kopiering, distribusjon av bilder, grafikk eller fragmenter av grafikk, beskrivende tekster, for profitt, uten tillatelse fra forfatteren - ZANO Miroslaw Zarotynski-selskapet - er forbudt og utgjør et brudd på opphavsretten og er straffbart.



td>

**MERK:** Tegningene gjenspeiler ikke de faktiske dimensjonene til fundamentet. De er bare eksempler på monteringskjemaer som tar hensyn til typen forankring og underlagsmaterialet som møblene skal festes til.

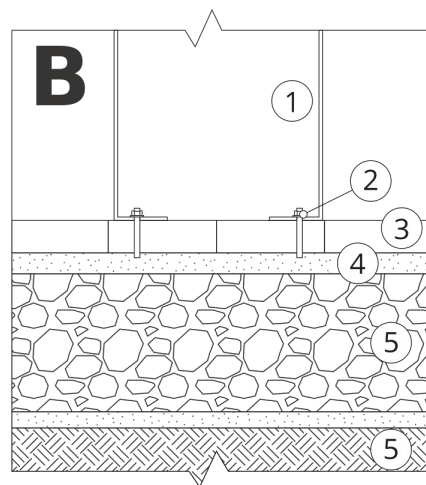
Størrelsen på stiftelsen avhenger av de lokale stiftelsesforholdene.



### INSTALLASJON I ASFALTERING MED FUNDAMENT

#### Beskrivelse av forsamlingen

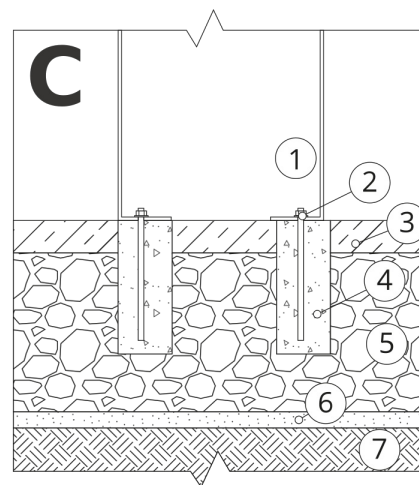
1. ZANO-produkt
2. Hurtigkobling eller kjemisk anker
3. Steinbelegg / betongbelegg / steinplater / betongplater
4. Sandballast (ca. 2 - 4 cm)
5. Underbygning av steinaggregat
6. Betongfundament, klasse C16/20 (overflatebetong 10 cm under asfalteringsoverflaten)
7. Lokalt land



### INSTALLASJON TIL ASFALTERING

#### Beskrivelse av forsamlingen

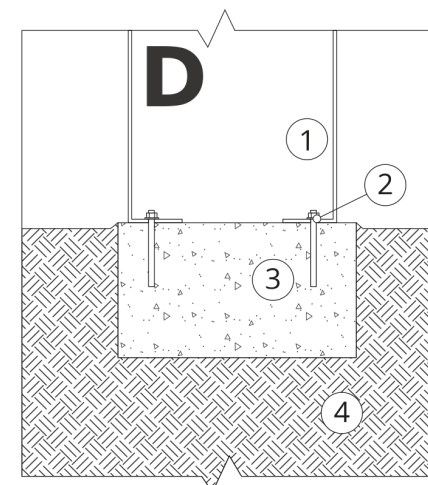
1. ZANO-produkt
2. Hurtigkobling eller kjemisk anker
3. Steinbelegg / betongbelegg / steinplater / betongplater
4. Sandballast (ca. 2 - 4 cm)
5. Underbygning av steinaggregat
6. Lokalt land



### MONTERING AV BETONG/ASFALT

#### Beskrivelse av forsamlingen

1. ZANO-produkt
2. Hurtigkobling eller kjemisk anker
3. Fast herdet overflate, f.eks. betong eller asfalt.
4. Betongfundament, klasse C16/20 (overflatebetong 10 cm under asfalteringsoverflaten)
5. Underbygning av steinaggregat
6. Sandballast (ca. 2 - 4 cm)
7. Lokalt land



### MONTERING PÅ BETONGFUNDAMENT

#### Beskrivelse av forsamlingen

1. ZANO-produkt
2. Hurtigkobling eller kjemisk anker
3. Betongfundament, klasse C16/20 (overflatebetong 10 cm under asfalteringsoverflaten)
4. Lokalt land