



## ALTERNATIVER

### Sete

- rustfritt stål (Aisi 304)

### Metode for vedlegg

- som skal skrues på

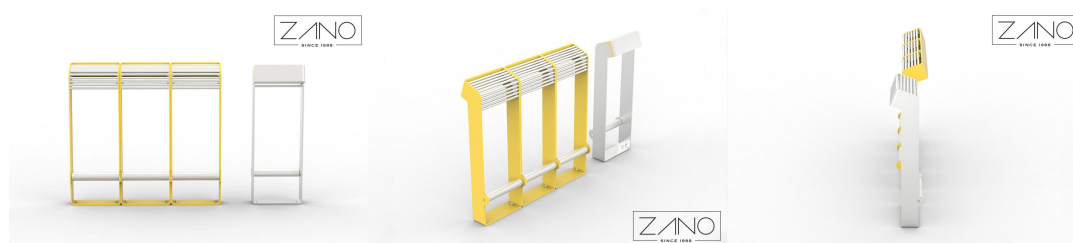
## BESKRIVELSE

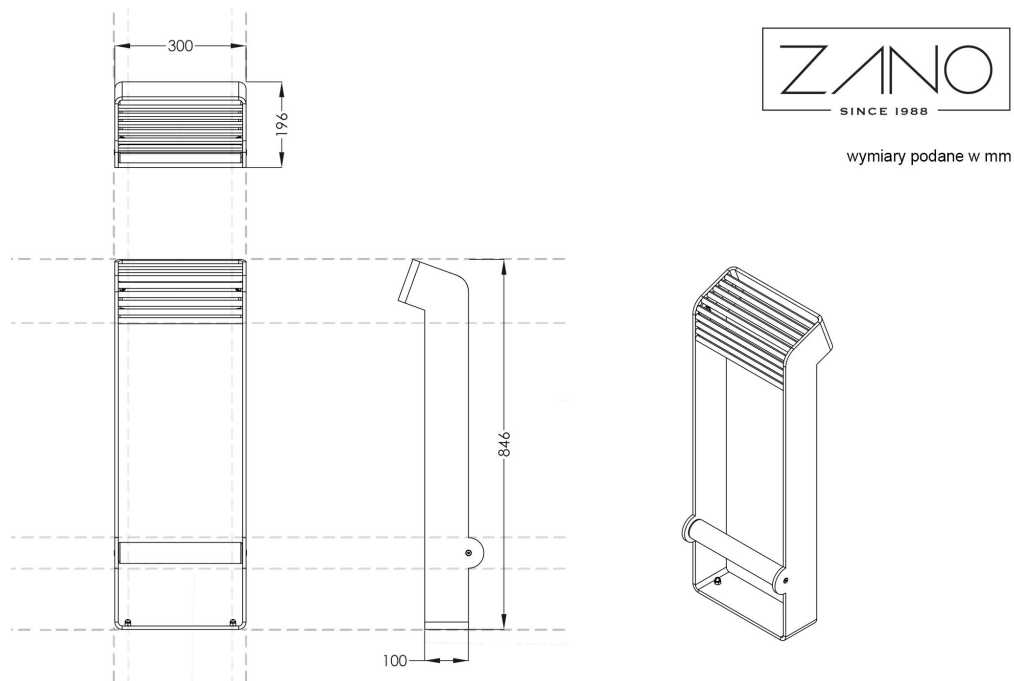
**Reliq-fotgjengerbroen passer inn i den moderne byens karakter, der fotgjengertrafikk er et viktig kommunikasjonsmiddel.**

Den moderne fotgjengerbroen er et verdifullt tilskudd til bymøbler. Den kan brukes i knutepunkter for offentlig transport og ved buss- og trikkeholdeplasser, eller andre steder der plass er en viktig faktor. Med Reliq, et verdifullt gatemøbel, kan hver pause og hvile bli en fruktbar opplevelse.

Reliq er et verdifullt stykke landskapsarkitektur som gjør hver pause til en avslappende pause. Reliq kan brukes enkeltvis som et blikkfang i et urbant miljø, Reliq kan brukes på rekke og rad og i en rekke farger. og innbydende.

**...hva med å invitere Reliq inn i en bygning?**





## GENERELLE TEKNISKE DATA

### Dimensjoner

- bredde: 30 cm
- høyde: 85 cm
- dybde: 20 cm

### Materialer

- karbonstål med komponenter i rustfritt stål eller helt i rustfritt stål

### Weight

- 17 kg

ZANO



Produkt: Reliq hengsel  
 Katalognummer: 17.001.1  
 Designer: Michał Gzela

I samsvar med den polske loven om opphavsrett og beslektede rettigheter av 04.02.1994 (lovtidende nr. 24, punkt 83, korrigert: Journal of Laws nr. 43, punkt 170) og i samsvar med EUs lovgivning om opphavsrett, inkludert alle EU-direktiver og forskrifter om opphavsrett, forbeholder Zano Mirosław Zarotynski Company seg opphavsretten til tegninger, beskrivelser, 3D-modeller, gjengivelser, grafikk, innhold i tilbud, vedlegg til tilbud og alle andre dokumenter. Innholdet er den intellektuelle eiendommen til ZANO Mirosław Zarotynski-selskapet. Bruk av forfatterens ideer, løsninger, kopiering, distribusjon av bilder, grafikk eller fragmenter av grafikk, beskrivende tekster, for profitt, uten tillatelse fra forfatteren - ZANO Mirosław Zarotynski-selskapet - er forbudt og utgjør et brudd på opphavsretten og er straffbart.

td&gt;

**MERK:** Tegningene gjenspeiler ikke de faktiske dimensjonene til fundamentet. De er bare eksempler på monterings skjemaer som tar hensyn til typen forankring og underlagsmaterialet som møblene skal festes til.

Størrelsen på stiftelsen avhenger av de lokale stiftelsesforholdene.



### INSTALLASJON I ASFALTERING MED FUNDAMENT

**Beskrivelse av forsamlingen**

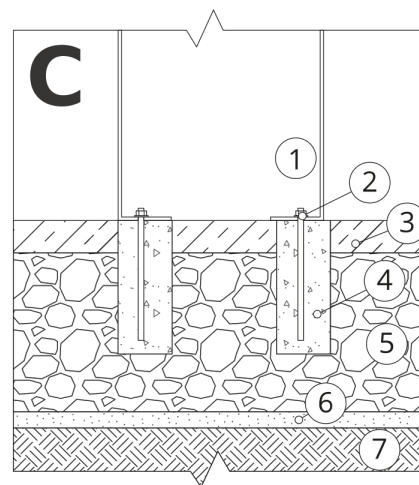
1. ZANO-produkt
2. Hurtigkobling eller kjemisk anker
3. Steinbelegg / betongbelegg / steinplater / betongplater
4. Sandballast (ca. 2 - 4 cm)
5. Underbygning av steinaggregat
6. Betongfundament, klasse C16/20 (overflatebetong 10 cm under asfalteringsoverflaten)
7. Lokalt land



### INSTALLASJON TIL ASFALTERING

**Beskrivelse av forsamlingen**

1. ZANO-produkt
2. Hurtigkobling eller kjemisk anker
3. Steinbelegg / betongbelegg / steinplater / betongplater
4. Sandballast (ca. 2 - 4 cm)
5. Underbygning av steinaggregat
6. Lokalt land



### MONTERING AV BETONG/ASFALT

**Beskrivelse av forsamlingen**

1. ZANO-produkt
2. Hurtigkobling eller kjemisk anker
3. Fast herdet overflate, f.eks. betong eller asfalt.
4. Betongfundament, klasse C16/20 (overflatebetong 10 cm under asfalteringsoverflaten)
5. Underbygning av steinaggregat
6. Sandballast (ca. 2 - 4 cm)
7. Lokalt land



### MONTERING PÅ BETONGFUNDAMENT

**Beskrivelse av forsamlingen**

1. ZANO-produkt
2. Hurtigkobling eller kjemisk anker
3. Betongfundament, klasse C16/20 (overflatebetong 10 cm under asfalteringsoverflaten)
4. Lokalt land