



ALTERNATIVER

Metode for vedlegg

- som skal skrues på

Gjerdefester

- ensidig
- dobbeltsidig
- Nei

BESKRIVELSE

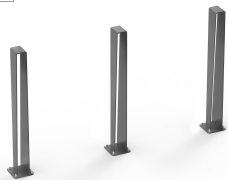
Reliq-stolpen er designet for å yte sitt beste og være et interessant element i omgivelsene.

Reliq består av en bøyd flat stang og en fot som stabiliserer stolpen på bakken. Takket være sin asymmetri og relative enkelhet har elementet en **unik form og fungerer godt i moderne byrom.**

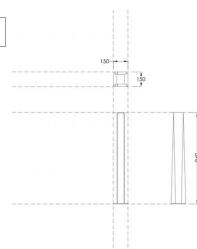
Reliq er tilgjengelig i **rustfritt stål av topp kvalitet eller svart stål**, som kan lakeres i [alle RAL-farger](#). Denne modellen kan festes til bakken med plugger eller et betongfundament.

Oppdag hele [Reliq-familien](#) av [urbane møbler!](#)

ZANO
SINCE 1988



ZANO
SINCE 1988



ZANO
SINCE 1988



tykkelse stolpe = 80 mm



GENERELLE TEKNISKE DATA

Dimensjoner

- bredde: 11,4 cm
- høyde: 93,800003 cm
- dybde: 11,4 cm
- basisbredde: 15 cm
- bunndybde: 15 cm

Materialer

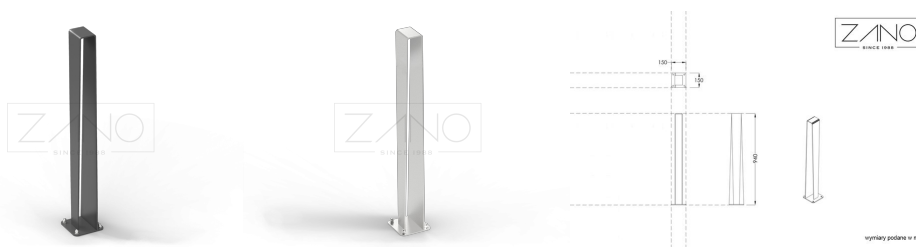
- rustfritt stål eller karbonstål
- gran eller eksotisk tre

ZANO



Produkt: Reliq-søylen
 Katalognummer: 01.089
 Designer: Michał Gzela

I samsvar med den polske loven om opphavsrett og beslektede rettigheter av 04.02.1994 (lovtidende nr. 24, punkt 83, korrigert: Journal of Laws nr. 43, punkt 170) og i samsvar med EUs lovgivning om opphavsrett, inkludert alle EU-direktiver og forskrifter om opphavsrett, forbeholder Zano Miroslaw Zarotynski Company seg opphavsretten til tegninger, beskrivelser, 3D-modeller, gjengivelser, grafikk, innhold i tilbud, vedlegg til tilbud og alle andre dokumenter. Innholdet er den intellektuelle eiendommen til ZANO Miroslaw Zarotynski-selskapet. Bruk av forfatterens ideer, løsninger, kopiering, distribusjon av bilder, grafikk eller fragmenter av grafikk, beskrivende tekster, for profitt, uten tillatelse fra forfatteren - ZANO Miroslaw Zarotynski-selskapet - er forbudt og utgjør et brudd på opphavsretten og er straffbart.



td>

MERK: Tegningene gjenspeiler ikke de faktiske dimensjonene til fundamentet. De er bare eksempler på monterings skjemaer som tar hensyn til typen forankring og underlagsmaterialet som møblene skal festes til.

Størrelsen på stiftelsen avhenger av de lokale stiftelsesforholdene.



INSTALLASJON I ASFALTERING MED FUNDAMENT

Beskrivelse av forsamlingen

1. ZANO-produkt
2. Hurtigkobling eller kjemisk anker
3. Steinbelegg / betongbelegg / steinplater / betongplater
4. Sandballast (ca. 2 - 4 cm)
5. Underbygning av steinaggregat
6. Betongfundament, klasse C16/20 (overflatebetong 10 cm under asfalteringsoverflaten)
7. Lokalt land



INSTALLASJON TIL ASFALTERING

Beskrivelse av forsamlingen

1. ZANO-produkt
2. Hurtigkobling eller kjemisk anker
3. Steinbelegg / betongbelegg / steinplater / betongplater
4. Sandballast (ca. 2 - 4 cm)
5. Underbygning av steinaggregat
6. Lokalt land



MONTERING AV BETONG/ASFALT

Beskrivelse av forsamlingen

1. ZANO-produkt
2. Hurtigkobling eller kjemisk anker
3. Fast herdet overflate, f.eks. betong eller asfalt.
4. Betongfundament, klasse C16/20 (overflatebetong 10 cm under asfalteringsoverflaten)
5. Underbygning av steinaggregat
6. Sandballast (ca. 2 - 4 cm)
7. Lokalt land



MONTERING PÅ BETONGFUNDAMENT

Beskrivelse av forsamlingen

1. ZANO-produkt
2. Hurtigkobling eller kjemisk anker
3. Betongfundament, klasse C16/20 (overflatebetong 10 cm under asfalteringsoverflaten)
4. Lokalt land