

## ALTERNATIVER

### Boliger

- Europeisk bartre
- Løvtre av europeisk opprinnelse
- eksotisk treverk oljet
- førsteklasses eksotisk trevirke

### Metode for vedlegg

- som skal skrues på

### Bidrag

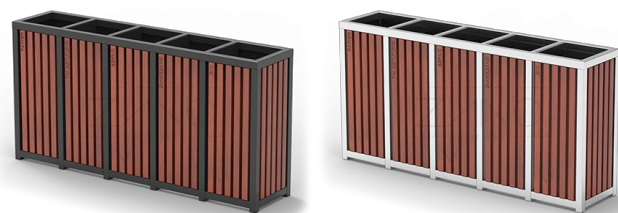
- galvanisert metallplateinnsats

## BESKRIVELSE

Altus lang, fem-segmentert gjenvinningsbeholder for kildesortert avfall. Designet til gjenvinningsbeholderen er basert på en estetisk tiltalende kombinasjon av stål og tre av topp kvalitet. Etter kundens valg kan Altus-kurven være laget av konstruksjonsstål (malt med RAL-maling) eller rustfritt stål, mens finishen er laget av gran eller eksotisk tre. Modellen som presenteres har fire rom for avfall - hvert rom har en galvanisert innsats. Når du skiller avfall, er det mulig å bruke bare kassetten eller bruke engangsposer i resirkuleringsfarger. Altus er en veldig funksjonell modell - hver trelist har freste inskripsjoner som indikerer formålet med rommet. Det er mulig å tilpasse bestillingen ved å endre inskripsjonene etter kundens ønsker. Altus resirkuleringsbeholderen kan brukes som en frittstående modell, f.eks. i et kjøpesenter, eller den kan forankres til bakken. Altus står for modernitet og eleganse i liten arkitektur samtidig som den tar vare på miljøet.



**Sprawdź ofertę**  
naszych **koszy recyklingowych,**  
zgodnych z **nowymi wytycznymi na 2019!**



## GENERELLE TEKNISKE DATA

### Dimensjoner

- høyde: 82 cm

### Kapasitet

- kapasitet: 250 l

### Materialer

- profiler i rustfritt stål  
- galvanisert metallplateinnsats  
- treplanker

ZANO



Produkt:  
Altus gjenvinningsbeholder  
Katalognummer: 15.552  
Designer: Filip Babiarz

I samsvar med den polske loven om opphavsrett og beslektede rettigheter av 04.02.1994 (lovtidende nr. 24, punkt 83, korrigert: Journal of Laws nr. 43, punkt 170) og i samsvar med EUs lovgivning om opphavsrett, inkludert alle EU-direktiver og forskrifter om opphavsrett, forbeholder Zano Miroslaw Zarotynski Company seg opphavsretten til tegninger, beskrivelser, 3D-modeller, gjengivelser, grafikk, innhold i tilbud, vedlegg til tilbud og alle andre dokumenter. Innholdet er den intellektuelle eiendommen til ZANO Miroslaw Zarotynski-selskapet. Bruk av forfatterens ideer, løsninger, kopiering, distribusjon av bilder, grafikk eller fragmenter av grafikk, beskrivende tekster, for profit, uten tillatelse fra forfatteren - ZANO Miroslaw Zarotynski-selskapet - er forbudt og utgjør et brudd på opphavsretten og er straffbart.

**MERK:** Tegningene gjenspeiler ikke de faktiske dimensjonene til fundamentet. De er bare eksempler på monteringskjemaer som tar hensyn til typen forankring og underlagsmaterialet som møblene skal festes til.

Størrelsen på stiftelsen avhenger av de lokale stiftelsesforholdene.



### INSTALLASJON I ASFALTERING MED FUNDAMENT

**Beskrivelse av forsamlingen**

1. ZANO-produkt
2. Hurtigkobling eller kjemisk anker
3. Steinbelegg / betongbelegg / steinplater / betongplater
4. Sandballast (ca. 2 - 4 cm)
5. Underbygning av steinaggregat
6. Betongfundament, klasse C16/20 (overflatebetong 10 cm under asfalteringsoverflaten)
7. Lokalt land



### INSTALLASJON TIL ASFALTERING

**Beskrivelse av forsamlingen**

1. ZANO-produkt
2. Hurtigkobling eller kjemisk anker
3. Steinbelegg / betongbelegg / steinplater / betongplater
4. Sandballast (ca. 2 - 4 cm)
5. Underbygning av steinaggregat
6. Lokalt land



### MONTERING AV BETONG/ASFALT

**Beskrivelse av forsamlingen**

1. ZANO-produkt
2. Hurtigkobling eller kjemisk anker
3. Fast herdet overflate, f.eks. betong eller asfalt.
4. Betongfundament, klasse C16/20 (overflatebetong 10 cm under asfalteringsoverflaten)
5. Underbygning av steinaggregat
6. Sandballast (ca. 2 - 4 cm)
7. Lokalt land



### MONTERING PÅ BETONGFUNDAMENT

**Beskrivelse av forsamlingen**

1. ZANO-produkt
2. Hurtigkobling eller kjemisk anker
3. Betongfundament, klasse C16/20 (overflatebetong 10 cm under asfalteringsoverflaten)
4. Lokalt land